

## Elena Manuel, Regieassistenz

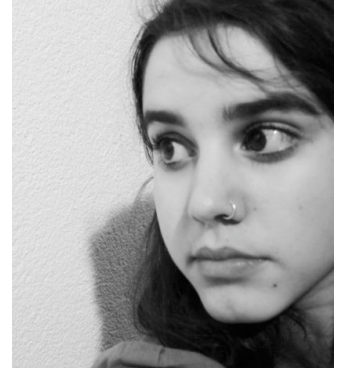
Geboren: 15.04.1990

Wohnort: St. Alban-Ring 276, 4052 Basel

Während der Schulzeit wurde Elena Manuel mit 16 Jahren für das Junge Theater Basel entdeckt. Nach ihrem Theaterkursbesuch spielte sie dort bei zwei Produktionen mit.

Im Frühling 2007 entstand in Zusammenarbeit mit dem holländischen Regisseur Matthias Mooij, der oft im Theater Roxy, Birsfelden gastiert, das Tanztheater «s'chunnt scho guet» von Mats Wahl. Elena Manuel übernahm die Rolle Lina. Nach der Matura wurde sie von belgischen Choreografen Ives Thuwis, für das Tanztheater «Strange days, indeed» gecastet. Seitdem ist sie mit diesem Stück voraussichtlich bis 2010 in Europa unterwegs. Zur

Zeit bemüht sie sich älter und reifer zu werden, allerlei Erfahrungen zu sammeln, um an einer Schauspielschule aufgenommen zu werden.



## Theaterarbeiten

- |           |                                                                                                                                                                                                                                                                               |
|-----------|-------------------------------------------------------------------------------------------------------------------------------------------------------------------------------------------------------------------------------------------------------------------------------|
| seit 2008 | Schauspiel und Tanz in <b>Strange days, indeed</b> , Junges Theater Basel, Gesnerallee Zürich, Südpol Luzern, Schächpir Festival Linz, Theater Landsberg, Dampfzentrale Bern, Tuchlaube Aarau, Theater Duisburg, Théâtre de la Place Eupen und mehr, Choreografie Ives Thuvis |
| 2007/08   | Lina in <b>s'chunnt scho guet</b> von Mats Wahl, Junges Theater Basel, Theater Schwyz, Regie Matthias Mooij                                                                                                                                                                   |
| 2007      | Prophylaktin in <b>Zyankali 2000</b> von Robert Wolf Gymnasium Leonhard                                                                                                                                                                                                       |
| 2006      | Eva Schlesinger in <b>Kindertransport</b> von B.Shainbaum, Walzwerk Münchenstein, ein Projekt des Schülerensembles Gymnasium Leonhard Basel                                                                                                                                   |
| 2006      | Spielerin in <b>Mehr-Wert</b> Kursproduktion des Jungen Theater Basel                                                                                                                                                                                                         |
| 2005      | Spielerin in <b>4.48 Psychose</b> von Sarah Kane, ein Projekt des Schülerensembles Gymnasium Leonhard Basel                                                                                                                                                                   |